

**EL BARÓMETRO DEL EMPLEO**

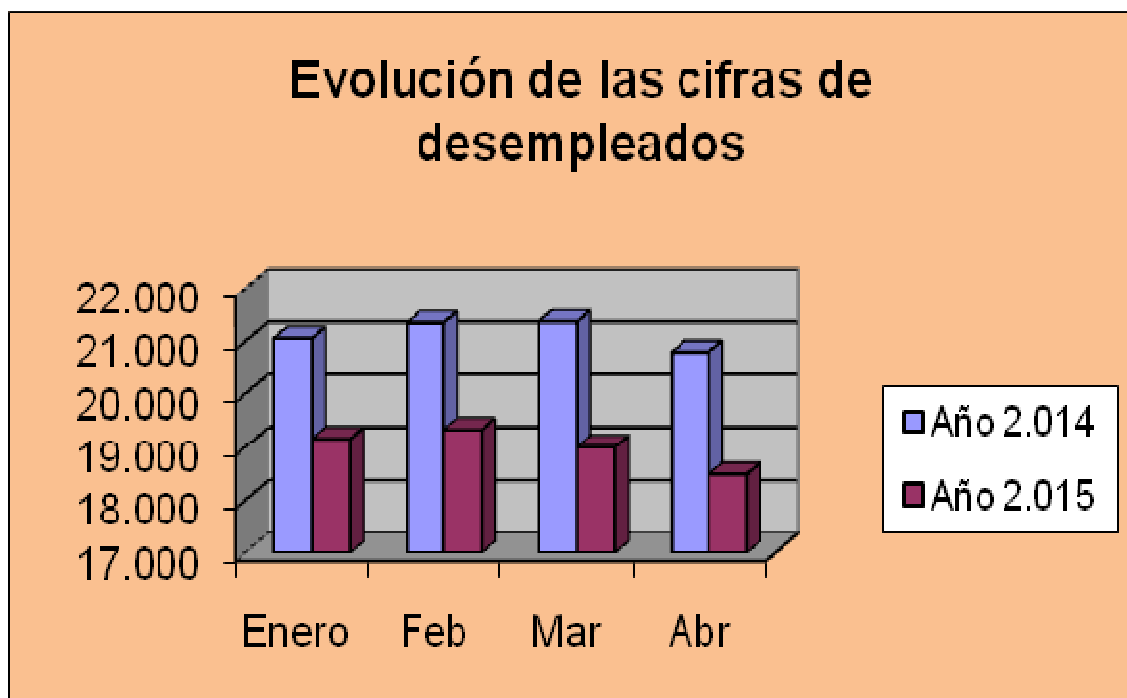
Mercado del Trabajo en *Alcalá de Henares*

**P**ara este mes de Abril el paro registrado en el Municipio de Alcalá de Henares baja en **518** personas respecto al mes anterior, lo que representa un descenso del (- **2,73 %**), quedando el total de personas en situación de desempleo en **18.481**.

Esta bajada en el Municipio es algo mayor que los descensos de la Comunidad de Madrid y del Estado.

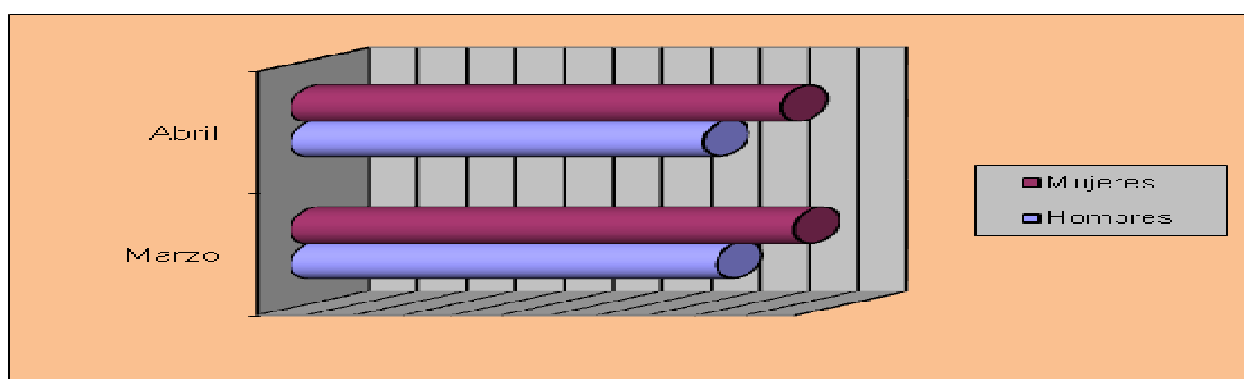
El número de parados en la Región desciende en **12.160** personas (- **2,42 %**), con respecto al mes anterior situándose la cifra de desempleados en 491.281 en cuanto a las cifras Nacionales se produce un descenso de **118.923** personas (- **2,67 %**) situándose en 4.333.016 personas en situación de desempleo.

A  
B  
R  
I  
L  
2  
0  
1  
5



## POR SEXO

El desempleo **Femenino** representa el **54,37 %** del total de personas desempleadas frente al **45,63 %** de los **Hombres**. La cifra del desempleo **Femenino** disminuye con respecto al mes anterior en **239** personas representando un **(-2,32 %)**. En este mes de Abril hay registradas en el desempleo del municipio **10.048** mujeres, siendo superior que el de hombres en **1.615**. El desempleo **Masculino** baja en este mes en comparación con el mes anterior en **279** personas que representa el **(-3,20 %)** y quedando la cifra en **8.433** hombres.



## POR SECTORES

En Abril, el desempleo desciende en todos los sectores. En **Agricultura** desciende en (**17** personas lo que representa una Bajada del **- 11,97 %**); en **Industria** el desempleo desciende en (**106** personas lo que representa una bajada del **- 4,96%**); en **Construcción** el desempleo desciende en (**64** personas representado una bajada del **- 2,68 %**), y por último, el descenso del sector **Servicios** de (**414** personas lo que representa una bajada del **- 3,19%**).

## Barómetro Sociolaboral:

Abril 2.015

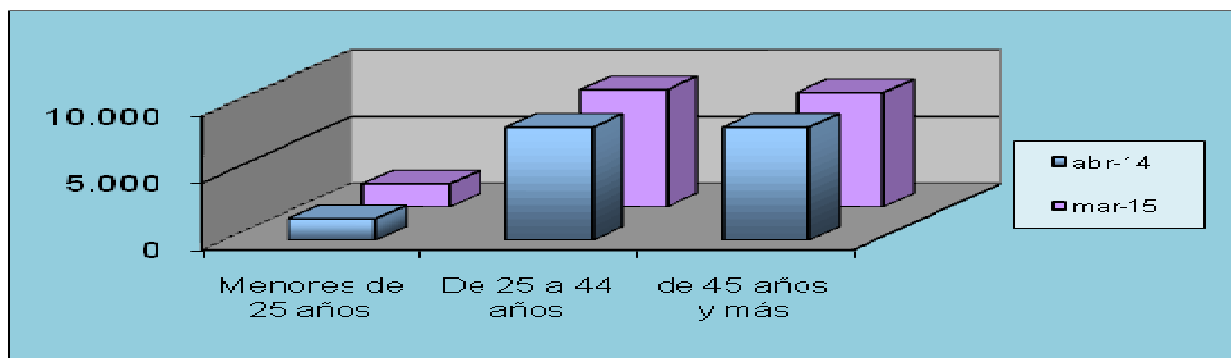
### PARO REGISTRADO: Comparación con el mes y el año anterior.

ACTIVIDAD ECONÓMICA	Abril 2015	% s/Total	MES ANTERIOR			IGUAL MES AÑO ANTERIOR		
			Marzo 2015	Variación Absoluta	Variación Relativa	Abril 2014	Variación Absoluta	Variación Relativa
Agricultura	125	0,68	142	-17	-11,97	175	-50	-28,57
Industria	2.033	11,00	2.139	-106	-4,96	2.485	-452	-18,19
Construcción	2.328	12,60	2.392	-64	-2,68	2.939	-611	-20,79
Servicios	12.569	68,01	12.893	-324	-2,51	13.704	-1.135	-8,28
Sin empleo anterior	1.426	7,72	1.433	-7	-0,49	1.490	-64	-4,30
<b>TOTAL</b>	<b>18.481</b>	<b>100,00</b>	<b>18.999</b>	<b>-518</b>	<b>-2,73</b>	<b>20.793</b>	<b>-2.312</b>	<b>-11,12</b>

Fuentes Estadísticas: D.G de Ordenación y Acreditación Profesional  
Elaboración: Alcalá Desarrollo

## POR EDAD

El desempleo entre los jóvenes **menores de 25 años** desciende en **122** personas lo que representa una bajada del **7,12 %**, entre los mayores de **25 años a 44 años** se produce un descenso de **312** personas representando un **- 3,57 %** y por último el tramo de **45 años y más** se produce un descenso de **84** personas siendo la bajada del **- 0,98 %**.



## Barómetro Sociolaboral:

Abril 2.015

**PARO REGISTRADO: Comparación con el mes y el año anterior.**

SEXO Y EDAD	Abril 2015	% s/Total	MES ANTERIOR		
			Marzo 2015	Variación Absoluta	Variación Relativa
Menores de 25 años	1.592	8,61	1.714	-122	-7,12
-Hombres	803	9,52	875	-72	-8,23
-Mujeres	789	7,85	839	-50	-5,96
De 25 a 44 años	8.439	45,66	8.751	-312	-3,57
-Hombres	3.776	44,78	3.908	-132	-3,38
-Mujeres	4.663	46,41	4.843	-180	-3,72
De 45 años y más	8.450	45,72	8.534	-84	-0,98
-Hombres	3.854	45,70	3.929	-75	-1,91
-Mujeres	4.596	45,74	4.605	-9	-0,20
<b>TOTAL</b>	<b>18.481</b>	<b>100,00</b>	<b>18.999</b>	<b>-518</b>	<b>-2,73</b>
-Hombres	8.433	45,63	8.712	-279	-3,20
-Mujeres	10.048	54,37	10.287	-239	-2,32

Fuentes Estadísticas: D.G de Ordenación y Acreditación Profesional

Elaboración: Alcalá Desarrollo

## Barómetro Sociolaboral:

COMUNIDAD DE MADRID Y ESTADO ESPAÑOL

Abril

2.015

### PARO REGISTRADO: Comparación con el mes y el año anterior.

	Abril 2015	MES ANTERIOR		AÑO ANTERIOR			
		Marzo 2015	Variación Absoluta	Variación Relativa	Abril 2014	Variación Absoluta	Variación Relativa
<b>PARO REGISTRADO</b>	<b>491.281</b>	<b>503.441</b>	<b>-12.160</b>	<b>-2,42</b>	<b>535.914</b>	<b>-44.633</b>	<b>-8,33</b>
<b>Comunidad de Madrid</b>							
Hombres	229.872	236.691	-6.819	-2,88	260.355	-30.483	-11,71
Mujeres	261.409	266.750	-5.341	-2,00	275.559	-14.150	-5,14
Menores de 25 años	38.670	39.668	-998	-2,52	42.361	-3.691	-8,71
De 25 años y más	452.611	463.773	-11.162	-2,41	493.553	-40.942	-8,30
Paro sin empleo anterior	26.917	26.967	-50	-0,19	26.089	828	3,17
Han trabajado anteriormente	464.364	476.474	-12.110	-2,54	509.825	-45.461	-8,92
- En agricultura	4.585	4.802	-217	-4,52	4.935	-350	-7,09
- En la industria	36.222	37.217	-995	-2,67	42.618	-6.396	-15,01
- En la construcción	54.322	55.916	-1.594	-2,85	66.328	-12.006	-18,10
- En los servicios	369.235	378.539	-9.304	-2,46	395.944	-26.709	-6,75
<b>PARO REGISTRADO</b>	<b>4.333.016</b>	<b>4.451.939</b>	<b>-118.923</b>	<b>-2,67</b>	<b>4.684.301</b>	<b>-351.285</b>	<b>-7,50</b>
<b>Estado Español</b>							
Hombres	2.004.404	2.080.784	-76.380	-3,67	2.262.612	-258.208	-11,41
Mujeres	2.328.612	2.371.155	-42.543	-1,79	2.421.689	-93.077	-3,84
Menores de 25 años	382.012	390.533	-8.521	-2,18	415.977	-33.965	-8,17
De 25 años y más	3.951.004	4.061.406	-110.402	-2,72	4.268.324	-317.320	-7,43
Españoles	3.814.247	3.913.635	-99.388	-2,54	4.121.636	-307.389	-7,46
Extranjeros	518.769	538.304	-19.535	-3,63	562.665	-43.896	-7,80
- Comunitarios	178.880	186.872	-7.992	-4,28	195.951	-17.071	-8,71
- No Comunitarios	339.889	351.432	-11.543	-3,28	366.714	-26.825	-7,31

Fuentes Estadísticas: D.G de Ordenación y Acreditación Profesional

Elaboración: Alcalá Desarrollo

## APUNTES SOCIO-ECONÓMICOS DESTACADOS DEL MES

**Abril 2.015**

- [Índice de Precios Industriales. Marzo 2015. 24/04/15](#)

	Indice	% Variacion mensual	Tasa interanual (A)	Tasa interanual mes anterior (B)	Evolucion de la tasa (A-B)
<b>Comunidad de Madrid (Base 2010)</b>					
Indice general	116,2	-0,8	3,1	3,8	-0,7
Bienes de consumo	104,9	0,0	1,8	2,2	-0,4
Duraderos	106,2	0,0	1,0	1,1	-0,1
No duraderos	104,8	0,0	1,8	2,3	-0,5
Bienes de equipo	102,3	0,3	0,8	0,4	0,4
Bienes intermedios	107,0	0,1	0,3	0,2	0,1
Energía	126,1	-1,7	5,5	6,9	-1,4
<b>España (Base 2010)</b>					
Indice General	108,2	0,5	-1,2	-1,6	0,4
Bienes de consumo	108,0	0,2	1,2	1,1	0,1
Duraderos	102,7	0,1	0,2	0,3	-0,1
No duraderos	108,7	0,2	1,3	1,2	0,1
Bienes de equipo	102,0	-0,1	0,5	0,8	-0,3
Bienes intermedios	105,9	0,4	-0,5	-1,2	0,7
Energía	113,8	1,2	-5,9	-6,5	0,6

Fuente: Instituto Nacional de Estadística

- [Índice de Precios de Consumo. Marzo 2015. 14/04/15](#)

	Indice	Variación sobre mes anterior	Tasa de inflación (A)	Tasa de inflación mes anterior (B)	Evolucion de la inflación (A-B)
<b>Comunidad de Madrid</b>					
Índice General	102,7	0,6	-0,5	-0,9	0,4
Alimentos y bebidas no alcohólicas	105,7	-0,8	0,7	0,6	0,1
Bebidas alcohólicas y tabaco	115,7	-0,1	1,2	1,3	-0,1
No alimentación	101,6	0,9	-0,9	-1,3	0,4
Vestido y Calzado	96,7	3,9	0,0	-0,1	0,1
Vivienda	102,6	-0,2	-2,2	-2,1	-0,1
Menaje	100,3	-0,2	-0,4	0,0	-0,4
Medicina	107,2	0,2	0,4	0,8	-0,4
Transporte	101,3	2,5	-3,4	-5,7	2,3
Comunicaciones	84,5	0,0	-4,7	-4,7	0,0
Ocio y Cultura	100,0	0,7	-0,6	-0,6	0,0
Enseñanza	119,8	0,0	1,2	1,2	0,0
Hoteles, Cafes y Restaurantes	102,1	0,7	1,2	0,8	0,4
Otros Bienes y Servicios	107,6	0,2	1,9	1,6	0,3
Subyacente	102,7	0,4	0,2	0,2	0,0
<b>España</b>					
Indice General	102,7	0,6	-0,7	-1,1	0,4
Subyacente	102,8	0,5	0,2	0,2	0,0

Fuente: Instituto Nacional de Estadística